

ГУП РХ УТИ

Аскизский

Район
Квартал

ТЕХНИЧЕСКИЙ ПАСПОРТ НЕЖИЛОГО ЗДАНИЯ

Адрес объекта:

Республика Хакасия

Район
Населенный
пункт

с. Аскиз

Улица (проспект, проезд)

Промышленная

№ 28

ЛИТЕРА А

Наименование объекта: Здание центра
культуры и отдыха

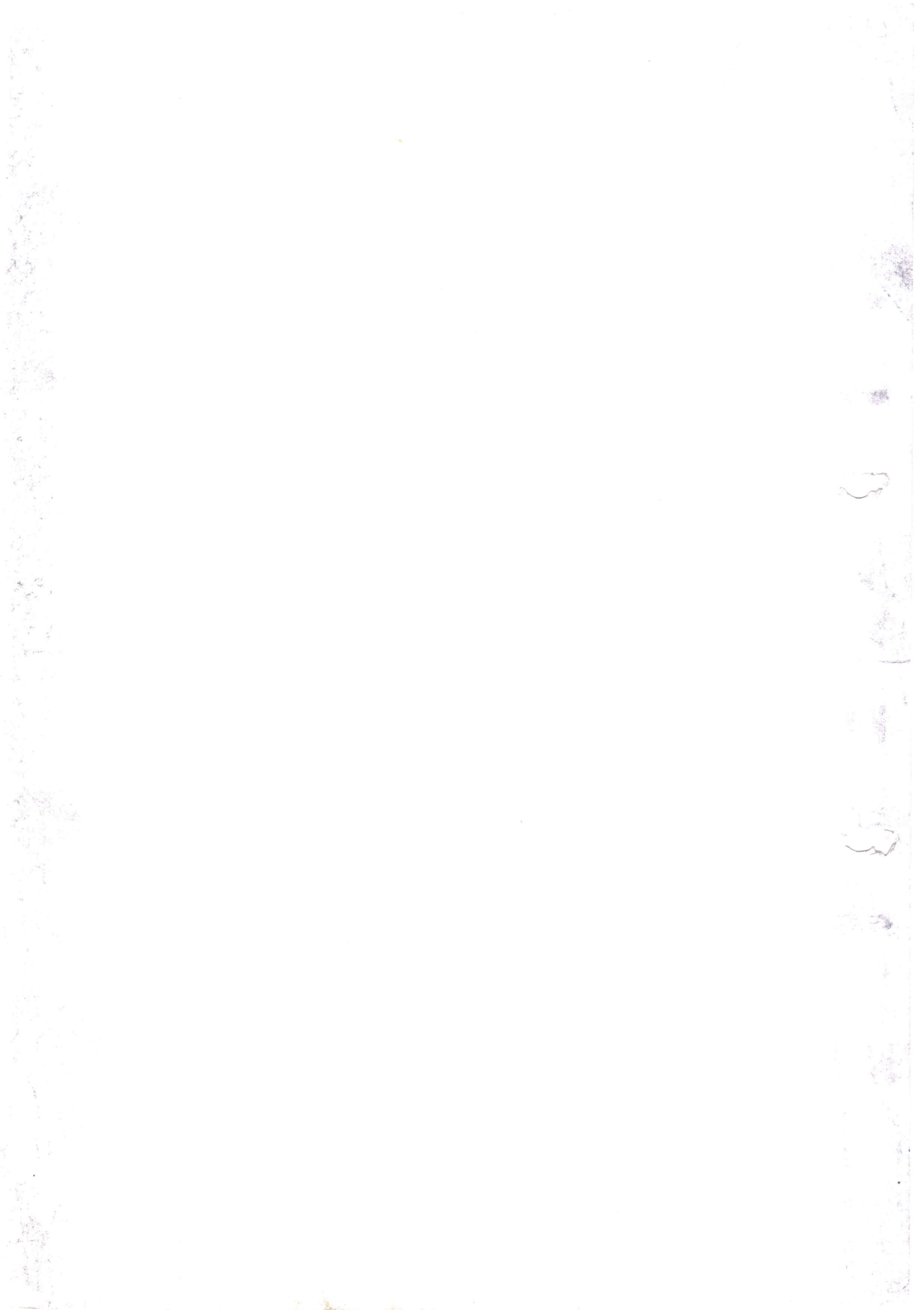
Инвентарный номер	1061'01				
Реестровый номер					
Кадастровый номер	А	Б	В	Г	Д

Дата технического учета объекта " _____ " _____ 2 _____ г.

Техник отдела учета объектов недвижимости _____

Паспорт составлен по состоянию на " 28 " 09 2007 г.

(указывается дата обследования объекта учета)



IV. Общие сведения.

Назначение Культурно-просветительное
 Использование Здание центра культуры и отдыха
 Количество мест (мощность)

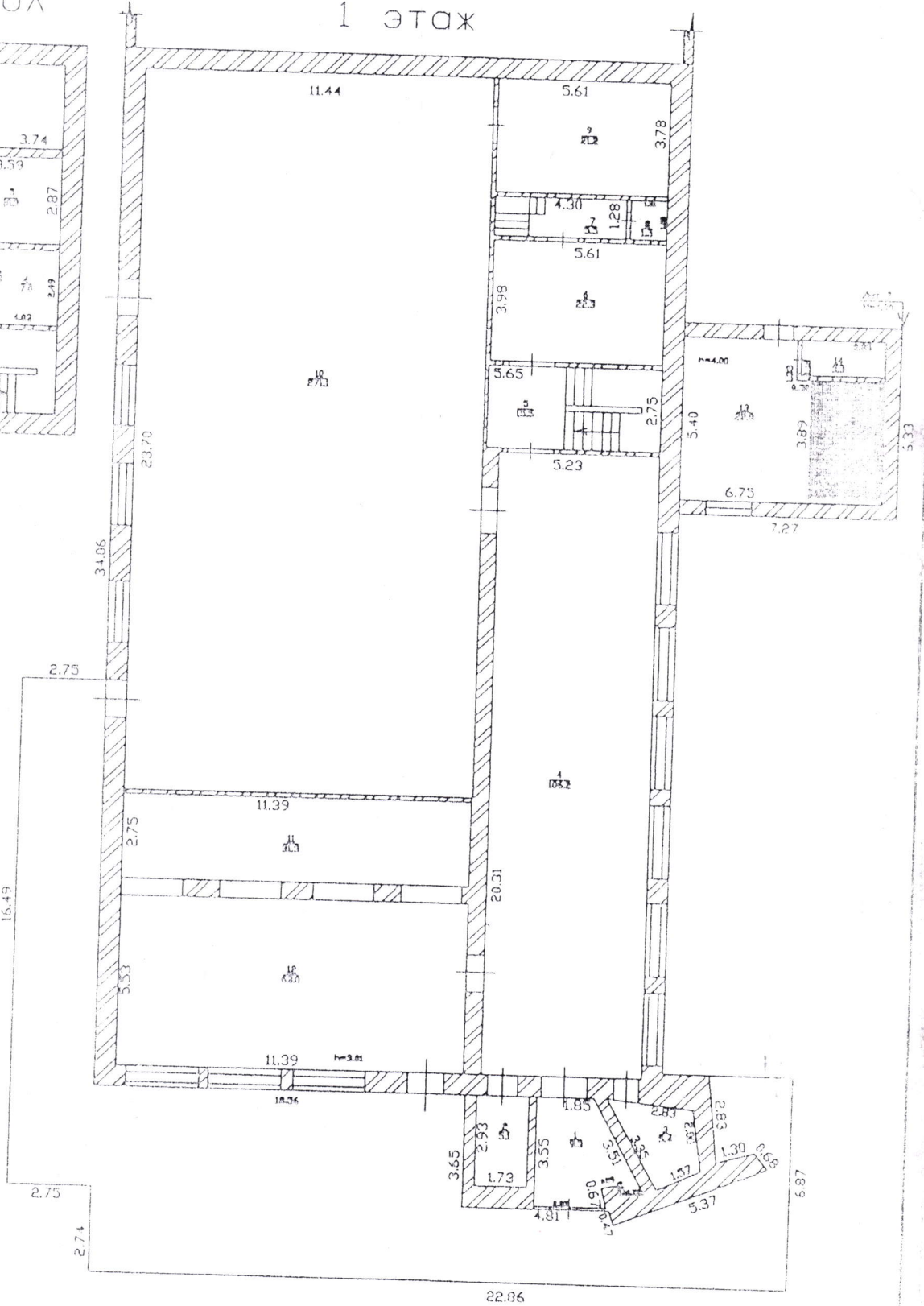
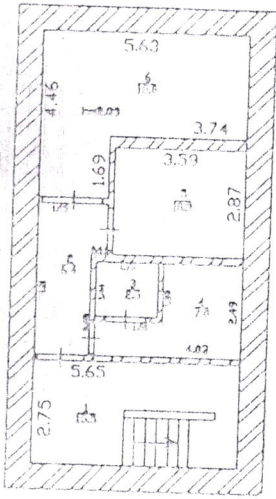
- а)
- б)
- в)
- г)

V. Исчисление площадей и объемов здания и его частей.

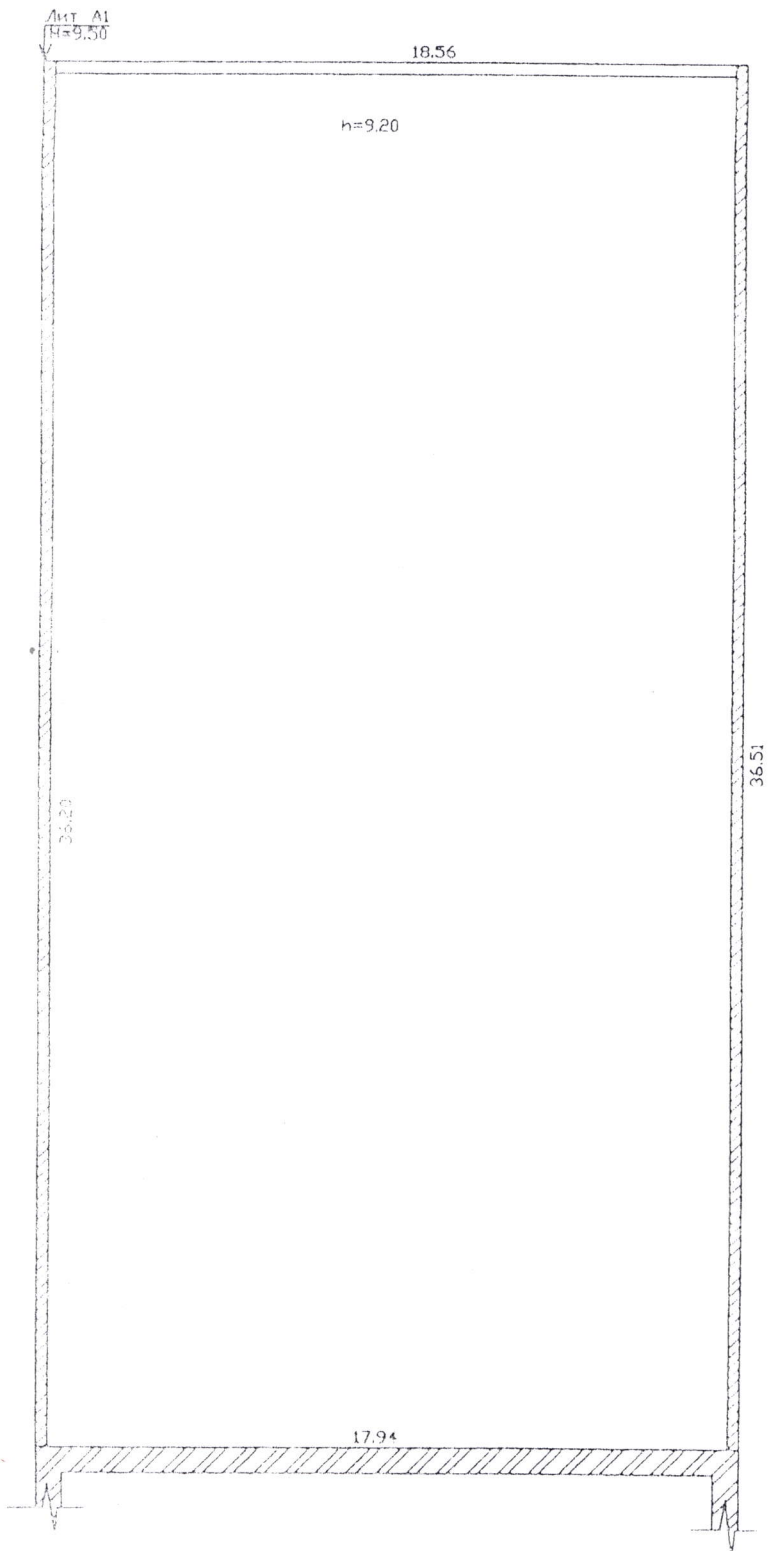
Литер по плану	Наименование частей строения и построек	Формулы для подсчета площадей по наружному обмеру	Площадь (м ²)	Высота (м)	Объем (м ³)
А	Здание центра культуры и отдыха	1 эт $34,06 \cdot 18,56 + 4,81 \cdot 3,65$	663,8	3,31	2197
		2 эт $34,06 \cdot 18,56$	632,2	4,6	2908
А1	Пристройка подвал	$18,56 \cdot 36,51$	677,6	9,5	6437
		$6,99 \cdot 12,88$	90	3,19	287
В	Котельная крыльцо	$7,27 \cdot 6,33$	46	4,3	198
		$2,75 \cdot 16,49 + 6,87 \cdot 22,86$	202,4		
		$5,20 \cdot 5,44 + 1,55 \cdot 5,46$	53,1		
		$0,95 \cdot 5,20$	4,9		
Г	Сарай	$2,88 \cdot 0,78 + 1,56 \cdot 1,56$	4,7		
		$4,74 \cdot 5,87$	27,8	4	111
Г1	Уборная	$2,23 \cdot 1,49$	3,3	2	6,6
		Ограждение метал решетка	$101,56 \cdot 1,50$	152,34	

подвал

1 этаж



			с. Аскиз, ул. Промышленная, 28		
			Здание центра культуры и отдыха	Лист	Листов
				1	2
			План 1 этажа	Масштаб 1:200	
Иск. отд.	Ремчаев И. А.	09.09		ГУП РХ УТИ с. Аскиз.	
Исполн.	Колесникова Н.В.	10.09			
Арх. отд.	Колесникова Н.В.	10.09			



с. Аскиз, ул. Промышленной, 28

Здание центра культуры
и отдыха

Лист	Листов	Масштаб
2	2	1:200

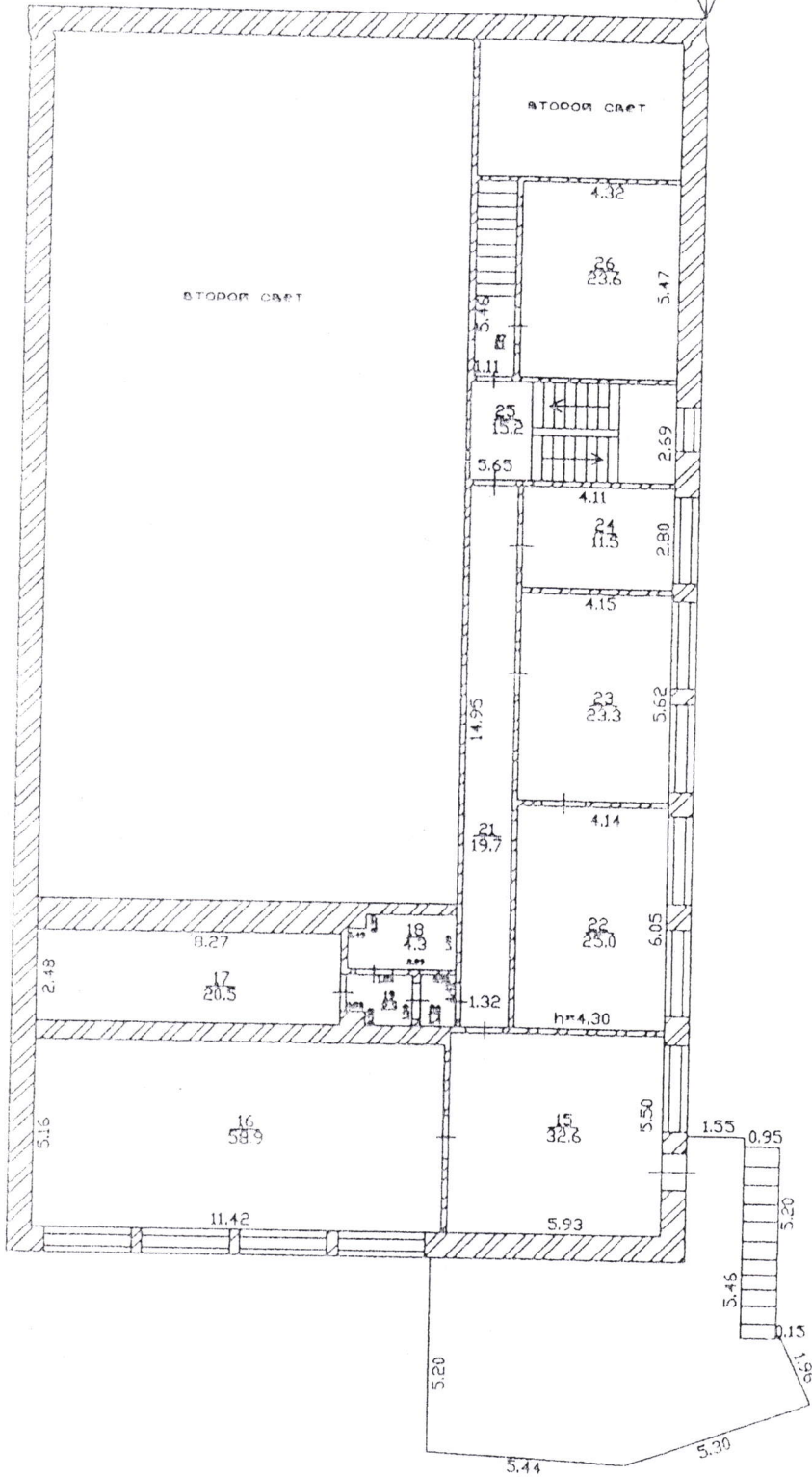
План 1 этажа

ГУП РХ УТИ
с. Аскиз.

Исполн.	Ремцова И. А.	<i>02.08</i>	<i>И.А.</i>
Провер.	Колесникова Е.В.	<i>20.08</i>	<i>Е.В.</i>
Архит.	Колесникова Е.В.	<i>20.08</i>	<i>Е.В.</i>

2 этаж

Лит А
H=7.91



с. Аскиз, ул. Промышленная, 28

Здание центра культуры
и отдыха

Лист	Листов	Масштаб
		1:200

План 2 этажа

ГУП РК УТИ
с. Аскиз.

И.А.	Речнева И. А.	10.09	И.А.
И.Д.	Колесникова Н.Д.	10.09	И.Д.
И.Д.	Колесникова Н.Д.	10.09	И.Д.

1 Сведения о принадлежности

Дата записи	Субъект права: для граждан-фамилия, имя, отчество, паспорт, для юридических лиц- по Уставу	Документы. Подтверждающие право собственности, владения, пользования	Доля	Фамилия лица, в записи
1	2	3	4	5

II Учет обременений

Дата записи	Название	Лицо в чью пользу наложено обременение	Документ	Фамилия лица, внес записи
Наложено				
снято				
Наложено				
снято				
Наложено				
снято				

III. Экспликация земельного участка - кв.м.

по документам	Площадь участка		Незастроенная площадь		
	Фактически	застроенная	отмостка	озелененная	прочая
	6093,2	1625,5			4467,7

IV. Благоустройство здания - кв.м.

Водопровод Канализация от ТЭЦ от коммунальной (квартирной) котельной от образованной котельной от АГВ	Отопление печное электрическое Централизованное горячее водоснабжение	Ванные			Газоснабжение		Электроснабжение лифты (шт.)
		с централизованным горячим водоснабжением с газовыми колонками с дровяными колонками	централизованное жидким газом	лифты пассажирские Т/л/э/в			
	882,3					882,3	

Особые отметки:

Экспликация

Инв. № _____

к плану строения лит. А В

этаж	№ комнаты	Назначение частей помещений (жилая, конторская, классная, больничная, кабинет, магазин, столовая, кухня, коридор, туалет, и т.д.)	Площадь по внутреннему обмеру											
			общая полезная	в том числе										
				учрежденческая	жилая	культурно-просветительная	коммунально-бытовая	лечебно-санитар и детских учреждений	торговая	складская	производственная	служебно-подсобная	прочая	внутренняя высота комнаты
1	1: тамбур											9,3	3,01	
	2: подсобное											5,1		
	3: касса		5,4											
	4: фойе				106,2									
	5: лестничная клетка											15,5		
	6: тренажерный зал				22,3									
	7: коридор											5,5		
	8: подсобное											1,5		
	9: костюмерная				21,2									
	10: зрительный зал				271,1									
	11: спортивный зал				31,3									
	12: спортивный зал				63									
	1	13: котельная				22,8								
14: подсобное											3,3			
2	15: фойе				32,6								4,3	
	16: библиотека				58,9									
	17: кабинет		20,5											
	18: подсобное										4,3			
	19: коридор										2,3			
	20: коридор										1,4			
	21: коридор										19,7			
	22: кабинет		25											
	23: кабинет		23,3											
	24: кабинет		11,5											
	25: лестничная клетка										15,2			
	26: кабинет		23,6											
	итого		821,8	109,3		606,6	22,8					83,1		

группа капитальности _____ Вид внутренней отделки _____ штукатурка побелка

Наименование конструктивных элементов	Описание конструктивных элементов	Техническое состояние (осадки, трещины, гниль и прочее)	Удельные веса по таблице	Поправки к удельному весу в проц	Уд. вес конструктивного элемента с поправками	Процент износа элемента	процент износа к строению	Текущие изменения	
								200 г	
								% износа	
								элемент	к строению
2	3	4	5	6	7	8	9	10	11
Фундаменты	бетонно-ленточный					35			
Стены и их наружная отделка	кирпичные					35			
Перегородки	кирпичные					35			
Перекрытия	Чердачное	железо бетонные плиты				35			
	Междуэтажное	железо бетонные плиты							
Крыша	совмещенная					35			
Полы	дощатый окр плитка					35			
Проемы	Оконные	двойные глухие, окр				35			
	Дверные	филенчатые				35			
Внутр. отделка	штукатурка побелка								
Санитарные и электротехнические устройства	отопление	от собственное котельной							
	водопровод								
	канализация								
	гор водоснаб								
	ванны								
	электроосвеще	да				35			
	радио								
	телефон								
вентиляция									
лифты									
Прочие работы	крыльцо								
Итого:			100		X	35%	X	X	X

Литера А1

Год постройки _____

Группа капитальности _____

Вид внутренней отделки _____

число этажей _____

штукатурка побелка _____

№№ п/п	Наименование конструктивных элементов	Описание конструктивных элементов	Техническое состояние (осадки, трещины, гниль и прочее)	Удельные веса по таблице	Поправки к удельному весу в проц.	Уд. вес конструктивного элемента с поправками	Процент износа элемента	процент износа к строению	То же	
									измен.	в % к
1	2	3	4	5	6	7	8	9	10	11
1	Фундаменты	бетонно-ленточный					45			
2	Стены и их наружная отдлка	бетонные блоки					45			
	Перегородки									
3	Перекрытия	Чердачное	железо бетонные плиты				45			
		Междуэтажное								
4	Крыша									
5	Полы									
6	Проемы	Оконные								
		Дверные								
7	Внутр. отделка									
8	Санитарные и электротехнич устройства	отопление								
		водопровод								
		канализация								
		гор водоснаб								
		ванны								
		электроосвеще								
		радио								
		телефон								
		вентиляция								
лифты										
9	Прочие работы									
Итого				100		X	45%	X	X	

Литера В

Год постройки

число этажей

Группа капитальности

Вид внутренней отделки

штукатурка побелка

№№ п/п	Наименование конструктивных элементов	Описание конструктивных элементов	Техническое состояние (осадки, трещины, гниль и прочее)	Удельные веса по таблице	Поправки к удельному весу в проц.	Уд. вес конструктивного элемента с поправками	Процент износа элемента	процент износа к строению	Текущие изменения	
									200 г	
									% износа	
								элемент	и строение	
1	2	3	4	5	6	7	8	9	10	11
1	Фундаменты	бетонно-ленточный					35			
2	Стены и их наружная отделка	кирпичные штукатурка побелка					35			
	Перегородки	кирпичные					35			
3	Перекрытия	Чердачное	дерев утеплен				35			
		Междуэтажное								
4	Крыша	шифер					35			
5	Полы	бетонные					35			
6	Проемы	Оконные	двойные глухие, окр.				35			
		Дверные	простые				35			
7	Внутр. отделка	штукатурка побелка								
8	Санитарные и электротехнич устройства	отопление								
		водопровод								
		канализация								
		гор водоснаб								
		ванны								
		электроосвеще						35		
		радио								
		телефон								
вентиляция										
	лифты									
9	Прочие работы									
Итого:				100		X	35%	X	X	X

XIII. Ограждения и сооружения на участке

Литера	Наименование ограждений и сооружений	Материал и конструкция	Размер (в м.)			№ сборника	№ таблицы	Измеритель	Стоимость по таблице	Погрешка на климатический район	Восстановительная стоимость (руб.)	% износа	Действительная стоимость (руб.)
			длина	ширина	высота								
1	Ограждение	металл.	101,6	1,5	152,3								

XIV. Общая стоимость (в руб.)

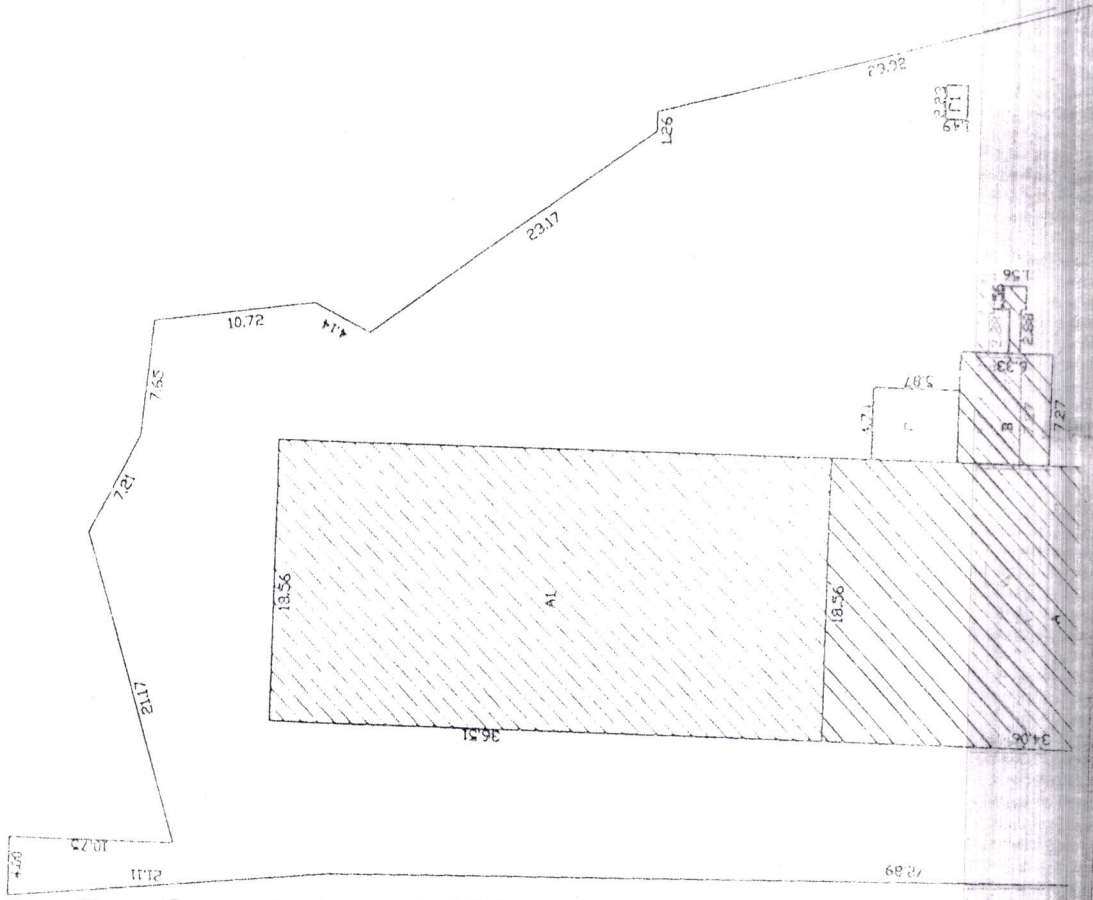
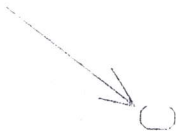
В ценах какого года	Основные строения		Служебные постройки		Сооружения		Всего	
	восстановительная	действительная	восстановительная	действительная	восстановительная	действительная	восстановительная	действительная

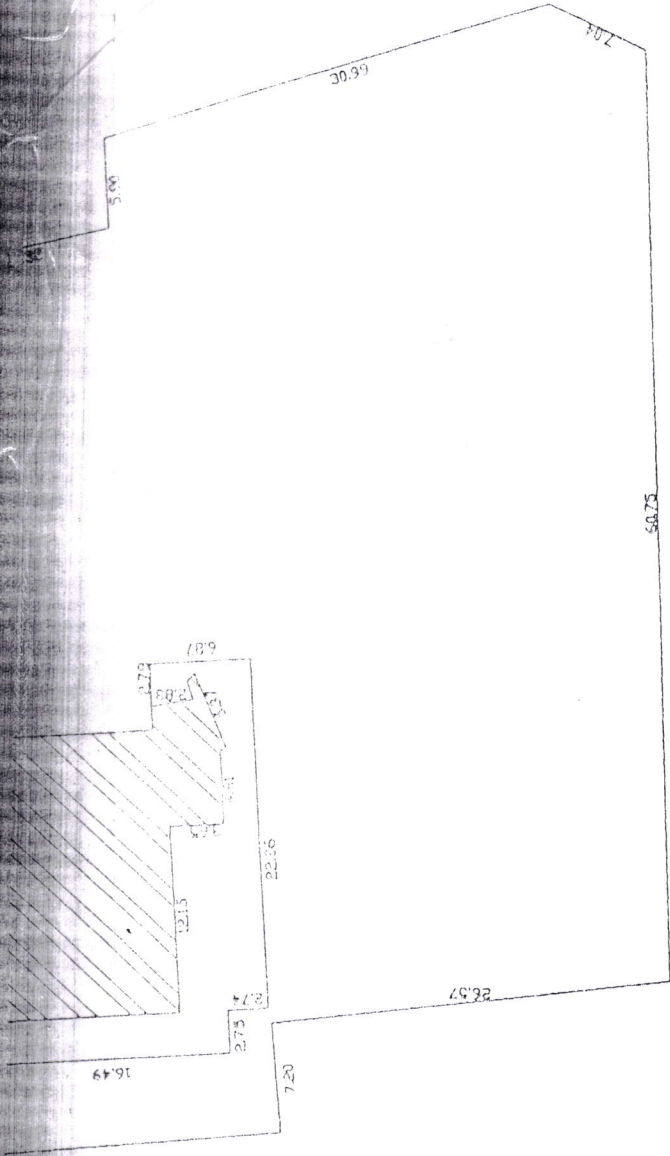
"28 " 09 2007г.
 " " 09 2005г.

Исполнил: Зайцев (Колесникова)
 Проверил: Ремнева И.А.

XV. Отметка о последующих обследованиях

Дата обследования	" _____ 20__	" _____ 20__ г.	" _____ 20__ г.
Обследовал			
Проверил			
Начальник бюро			





с. Аскиз, ул. Промышленная, 28

Лист	Листов	Масшт	ГЛУ РХ УТИ С. АСКИЗ
		1:500	
	Здание центра культуры и отдыха		Схематический план участка
Нач. отд.	Ремнева И. А.		
Исполн.	Колесникова Н.В.		
Чертил	Колесникова Н.В.		